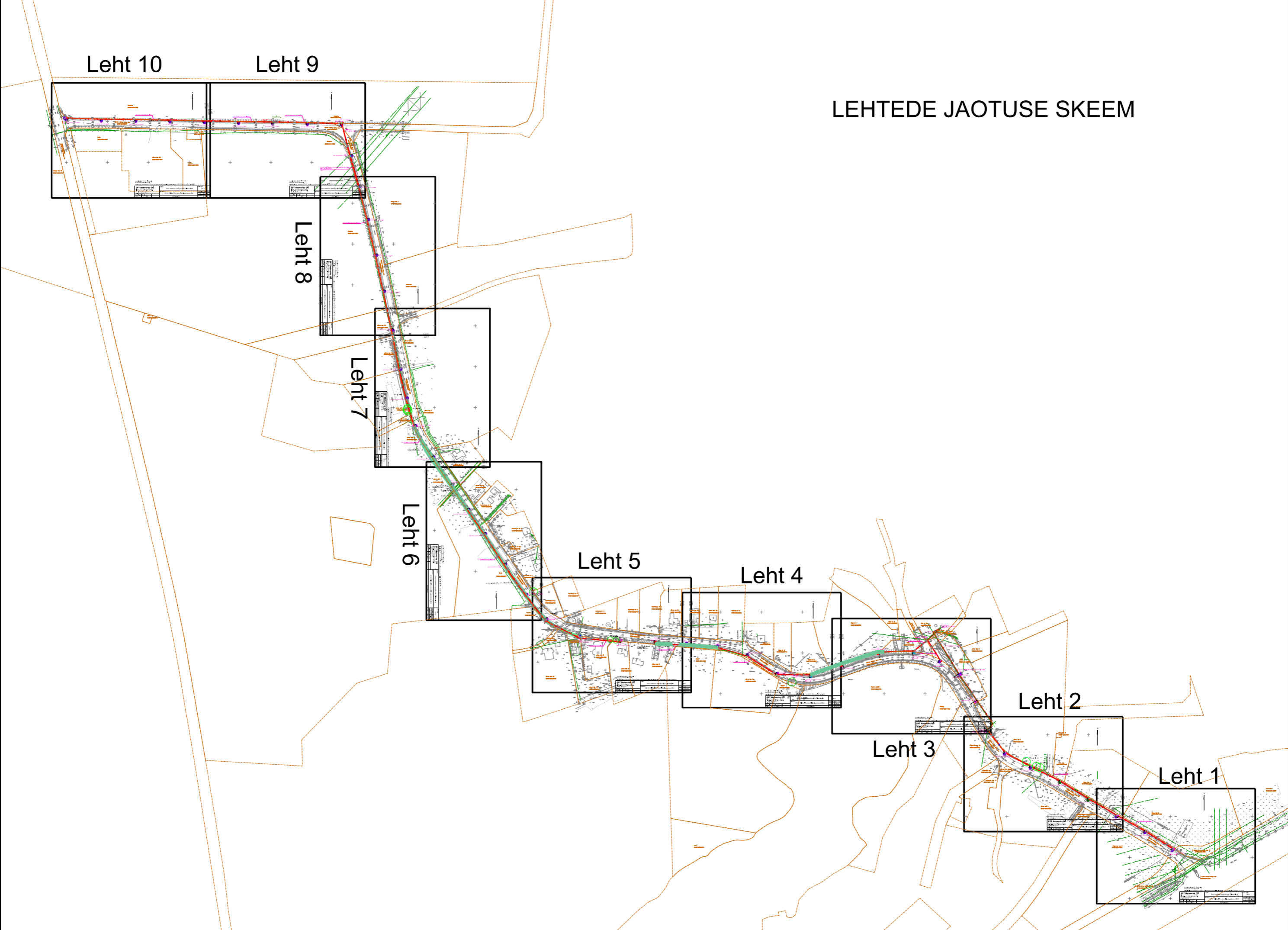


LEHTEDE JAOTUSE SKEEM



Leht 10

Leht 9

Leht 8

Leht 7

Leht 6

Leht 5

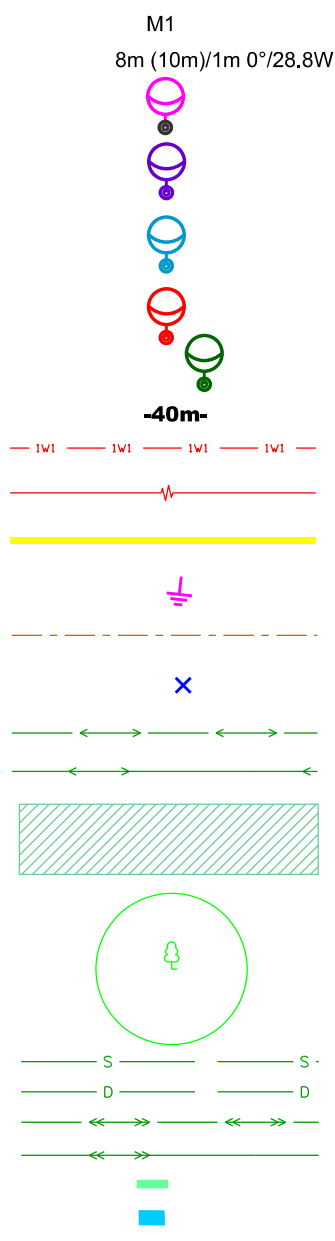
Leht 4

Leht 3

Leht 2

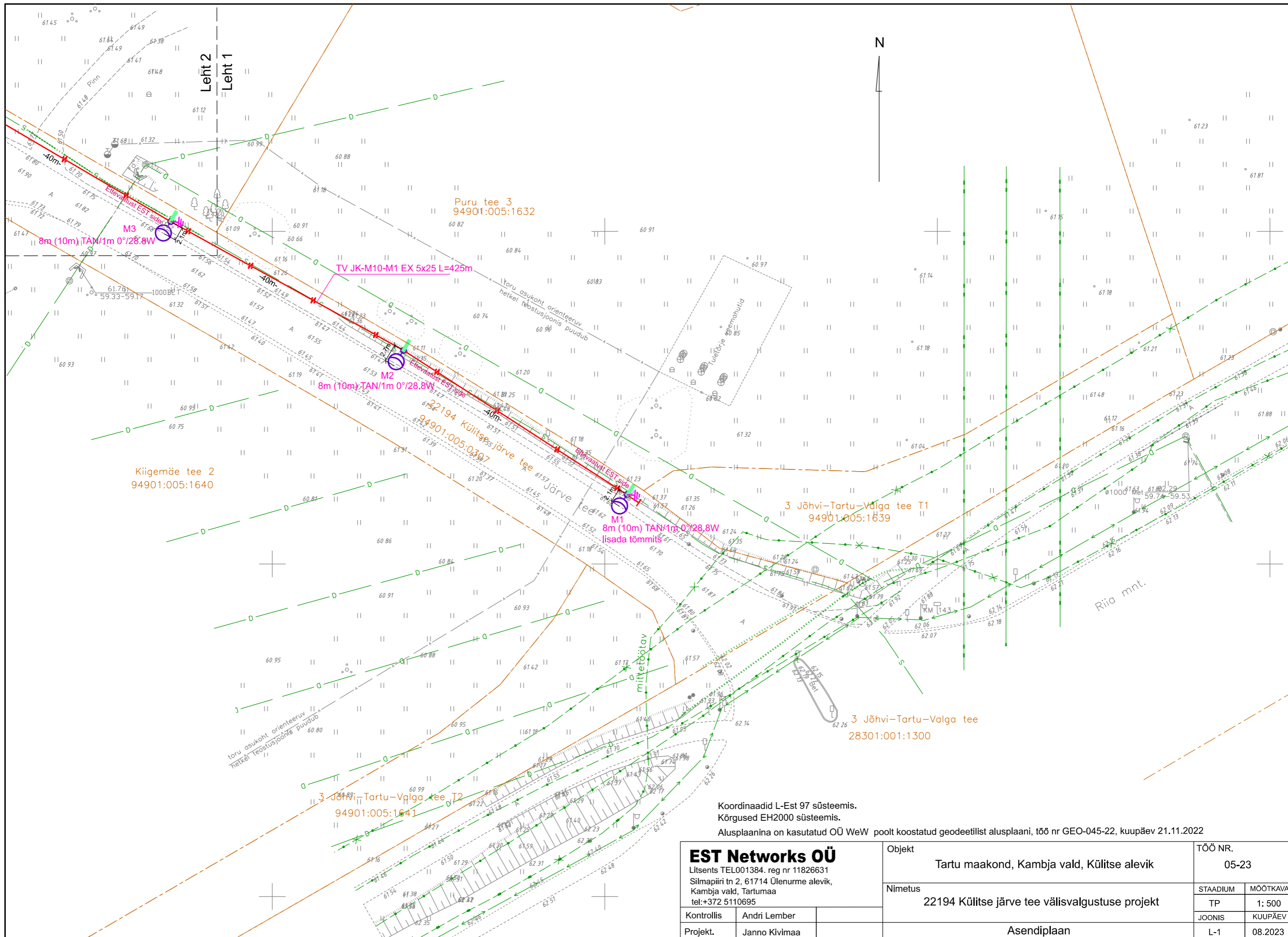
Leht 1

Tingmärkide seletus



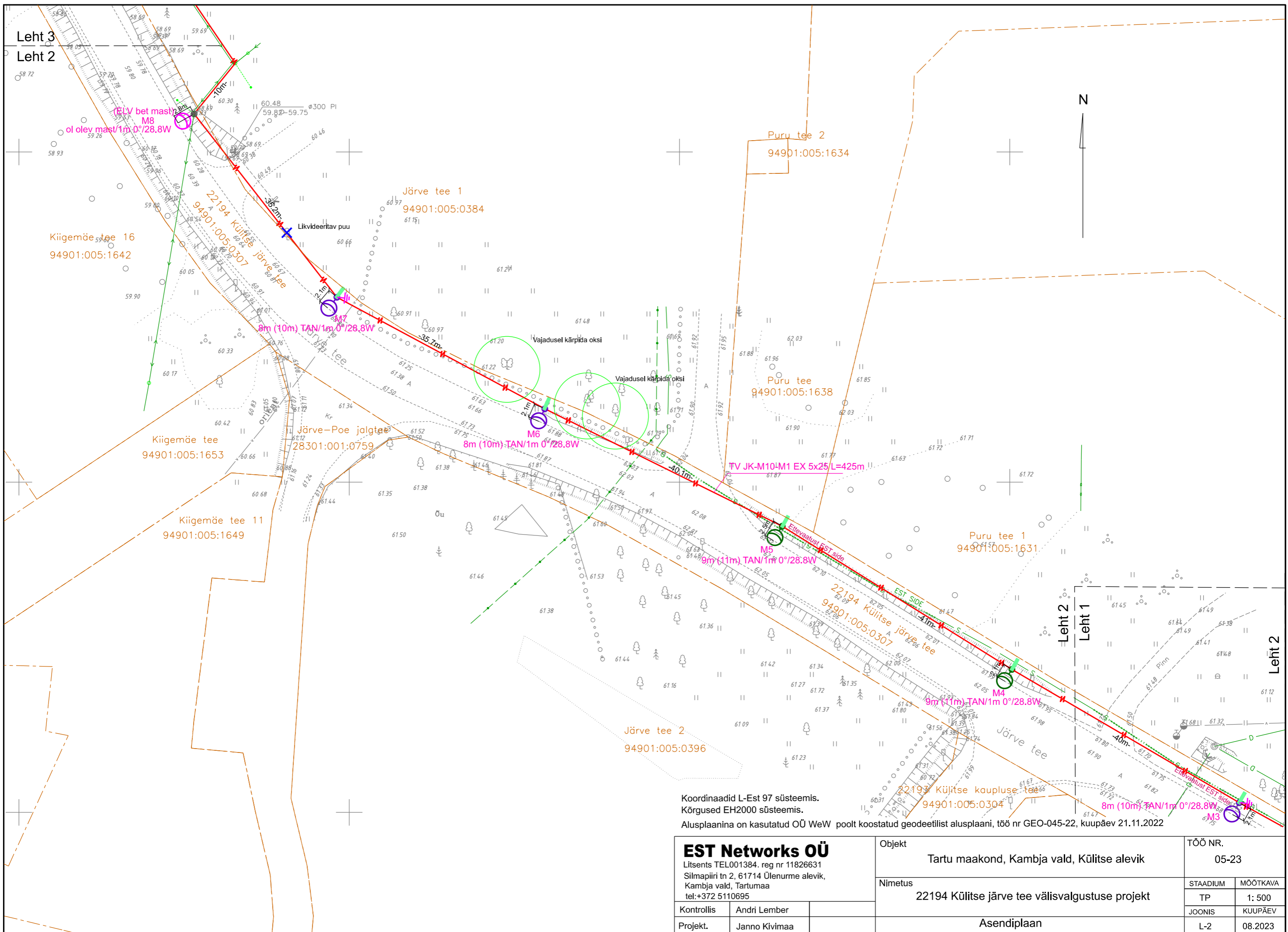
- masti number
- ruitmasti kõrgus/konsooli pikkus konsooli kalle/
valgusti võimsus
- olemasoleval mastil uus valgusti
- projekteeritud 8m (10m) puitmast
- projekteeritud 10m (12m) puitmast
- projekteeritud 12m (14m) puitmast
- projekteeritud 9m (13m) puitmast
- mastide vaheline kaabli pikkus
- projekteeritud tv kaabel AXPK 4G25
- projekteeritud tv õhuliin
- projekteeritud kaitsetoru PL75mm 1250N
- projekteeritud maandus
- katastriüksuse piir
- likvideeritav
- olemasolev mp kaabel
- olemasolev mp õhukaabel
- puuderaie
- puuvõra
- olemasolev sidetrass
- olemasolev дренаaz
- olemasolev kp kaabel
- olemasolev kp õhuliin
- masti paigaldamise kaevik (kui mast paigaldatakse kopaga)
- puurimise kaevik

EST Networks OÜ Liitsents TEL001384. reg nr 11826631 Silmapiiri tn 2, 61714 Ülenurme alevik, Kambja vald, Tartumaa tel:+372 5110695			Objekt		TÖÖ NR.	
			Tartu maakond, Kambja vald, Külitse alevik		05-23	
Kontrollis Andri Lember Projekt. Janno Kivimaa			Nimetus 22194 Külitse Järve tee välisvalgustuse projekt		STAADIUM	MÕÕTKAVA
					TP	1: 500
			Tingmärgid		JOONIS	KUUPÄEV
					L-0	08.2023



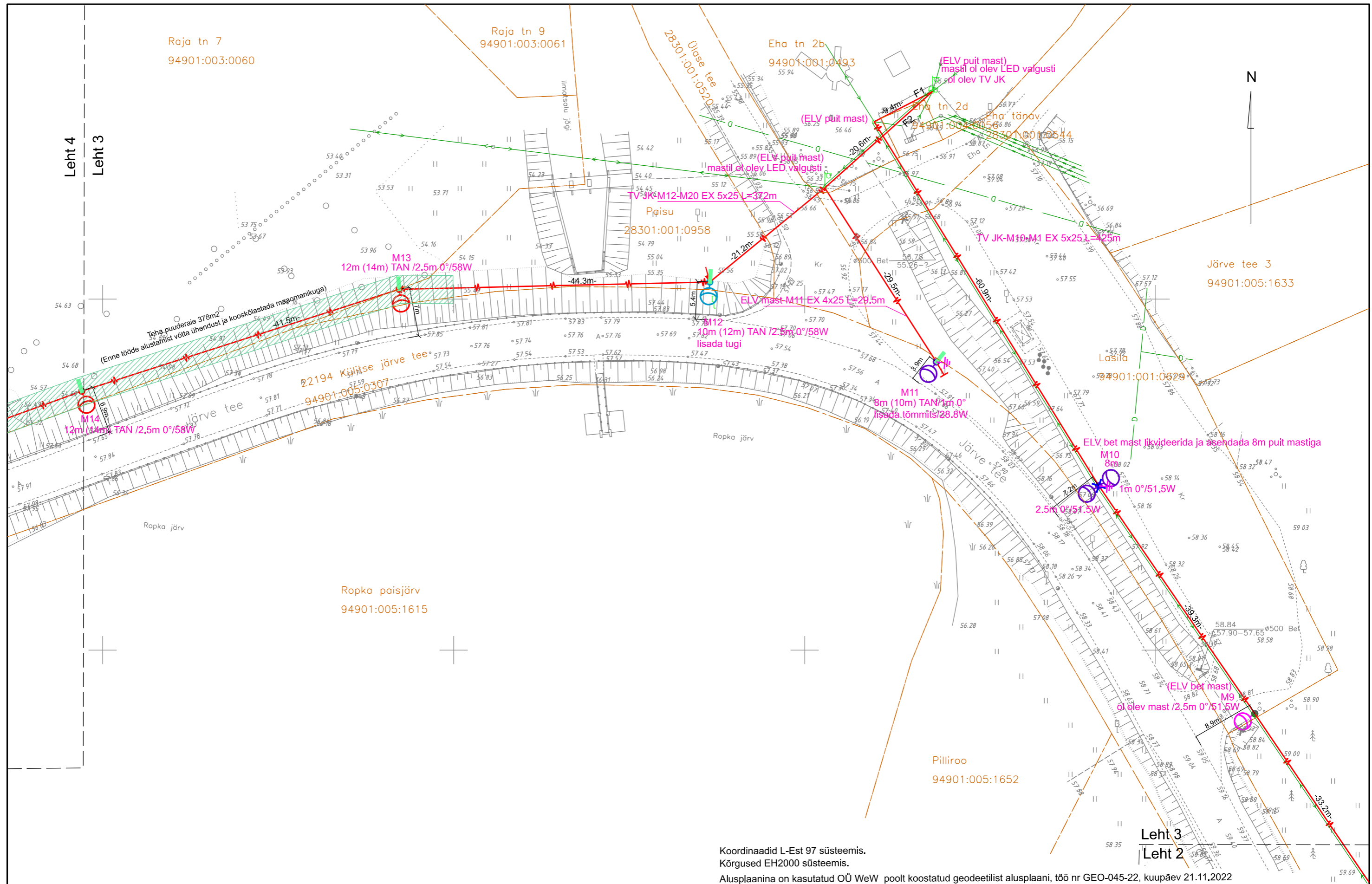
Koordinaadid L-Est 97 süsteemis.
 Kõrgused EH2000 süsteemis.
 Alusplaanina on kasutatud OÜ WeW poolt koostatud geodeetilist alusplaani, töö nr GEO-045-22, kuupäev 21.11.2022

EST Networks OÜ Litsents TEL001384. reg nr 11826631 Silmapiiri tn 2, 61714 Ülenurme alevik, Kambja vald, Tartumaa tel:+372 5110695		Objekt	Tartu maakond, Kambja vald, Kõlitses alevik		TÖÖ NR.	05-23
		Nimetus	22194 Kõlitses järve tee välisvalgustuse projekt		STADIUM	MÕÖTKAVA
Kontrollis	Andri Lember	Asendiplaan		TP	1: 500	
Projekt.	Janno Kivimaa			JOONIS	KUUPÄEV	L-1



Koordinaadid L-Est 97 süsteemis.
 Kõrgused EH2000 süsteemis.
 Alusplaanina on kasutatud OÜ WeW poolt koostatud geodeetilist alusplaani, töö nr GEO-045-22, kuupäev 21.11.2022

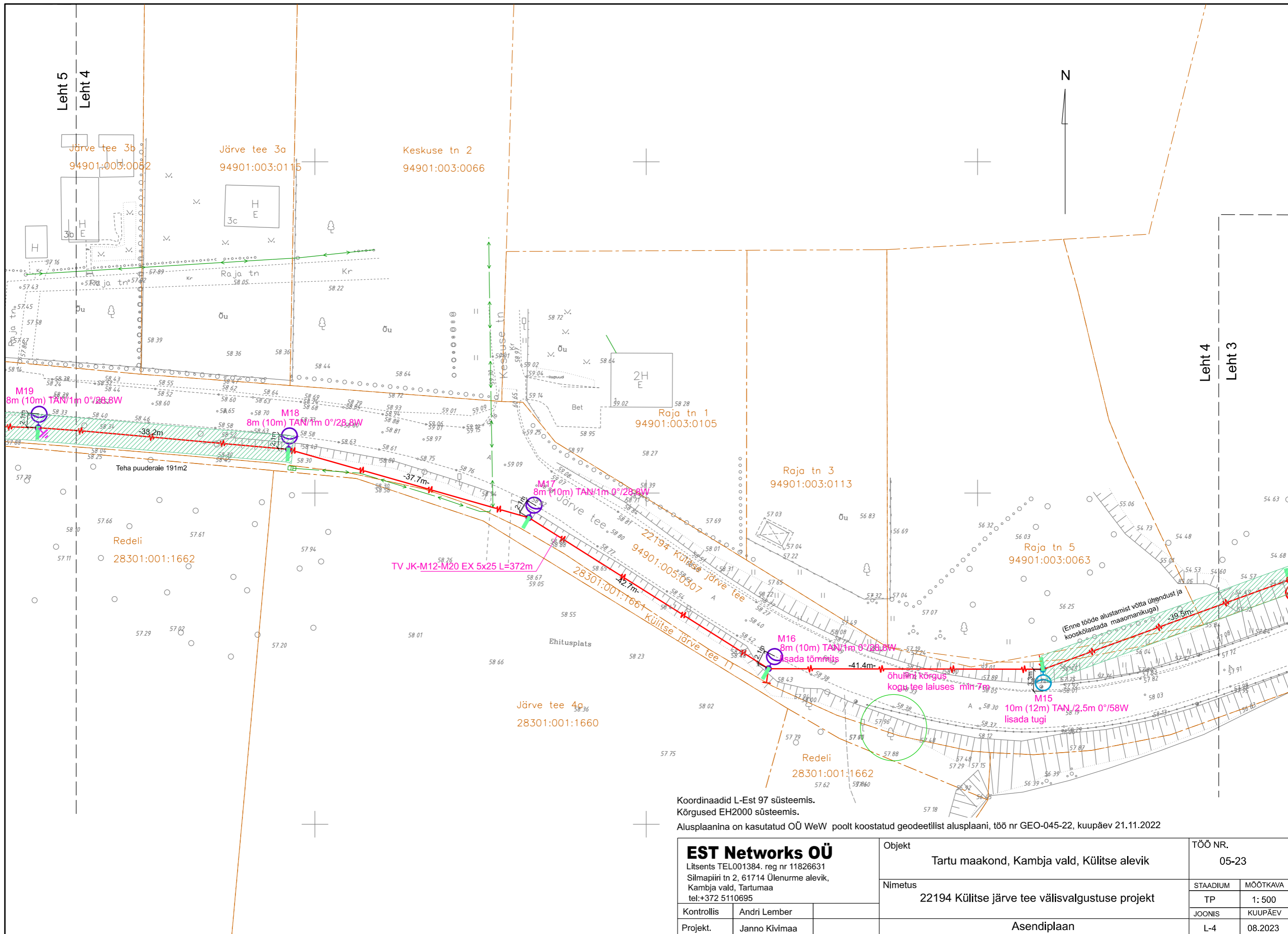
EST Networks OÜ Litsents TEL001384. reg nr 11826631 Silmapiiri tn 2, 61714 Ülenurme alevik, Kambja vald, Tartumaa tel:+372 5110695		Objekt	Tartu maakond, Kambja vald, Külitse alevik		TÖÖ NR.	05-23
		Nimetus	22194 Külitse järve tee välisvalgustuse projekt		STADIUM	MÕÕTKAVA
Kontrollis	Andri Lember	Asendiplaan		TP	1: 500	
Projekt.	Janno Kivimaa			JONIS	KUUPÄEV	
				L-2	08.2023	



Koordinaadid L-Est 97 süsteemis.
Kõrgused EH2000 süsteemis.

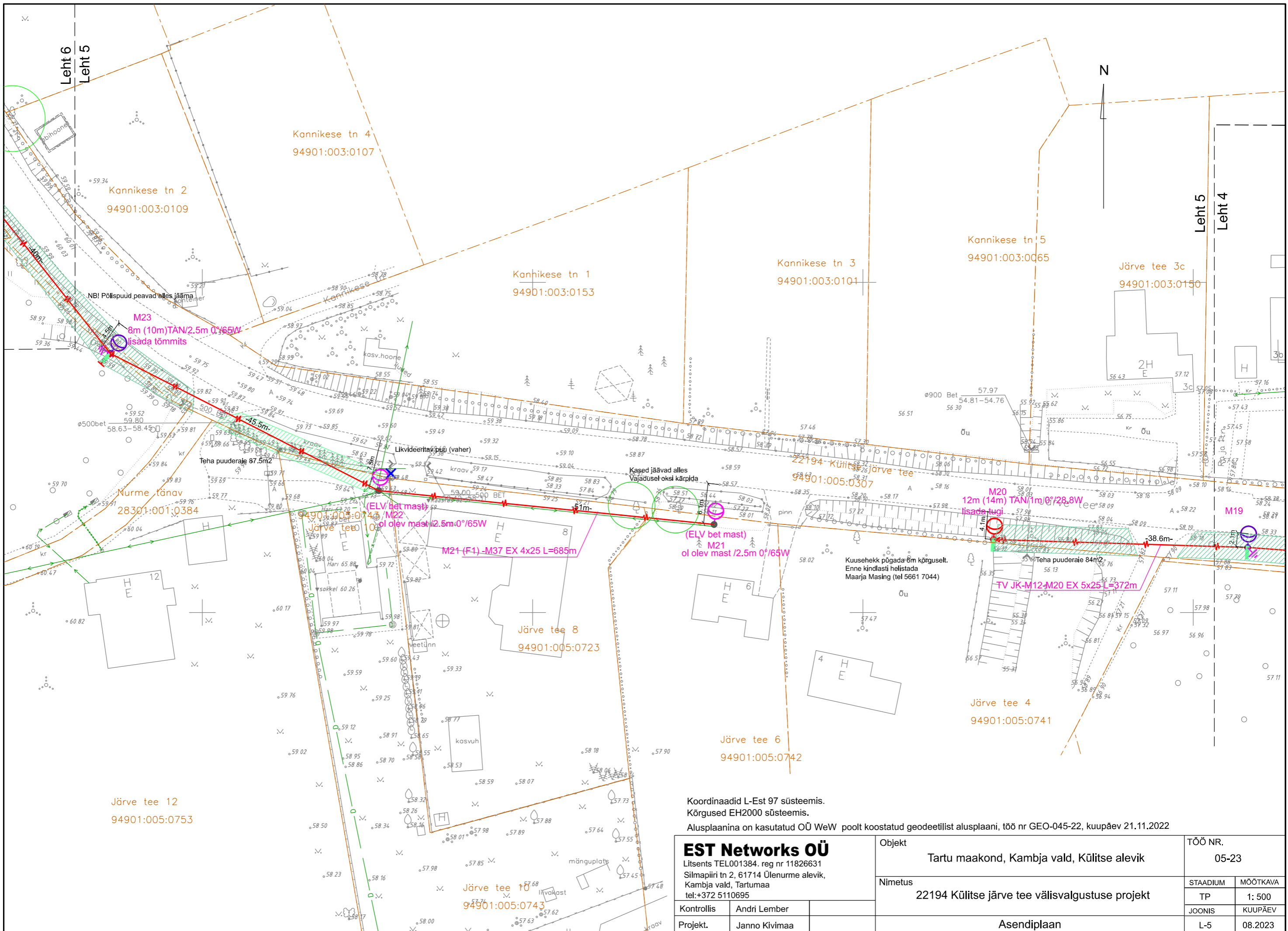
Alusplaani on kasutatud OÜ WeW poolt koostatud geodeetilist alusplaani, töö nr GEO-045-22, kuupäev 21.11.2022

EST Networks OÜ Litsents TEL001384. reg nr 11826631 Silmapiiri tn 2, 61714 Ülenurme alevik, Kambja vald, Tartumaa tel:+372 5110695		Objekt	Tartu maakond, Kambja vald, Kõltsse alevik		TÖÖ NR.	05-23
		Nimetus	22194 Kõltsse järve tee välisvalgustuse projekt		STADIUM	MÕÖTKAVA
Kontrollis	Andri Lember			TP	1: 500	
Projekt.	Janno Kivimaa			JOONIS	KUUPÄEV	
				L-3	08.2023	



Koordinaadid L-Est 97 süsteemis.
 Kõrgused EH2000 süsteemis.
 Alusplaanina on kasutatud OÜ WeW poolt koostatud geodeetilist alusplaani, töö nr GEO-045-22, kuupäev 21.11.2022

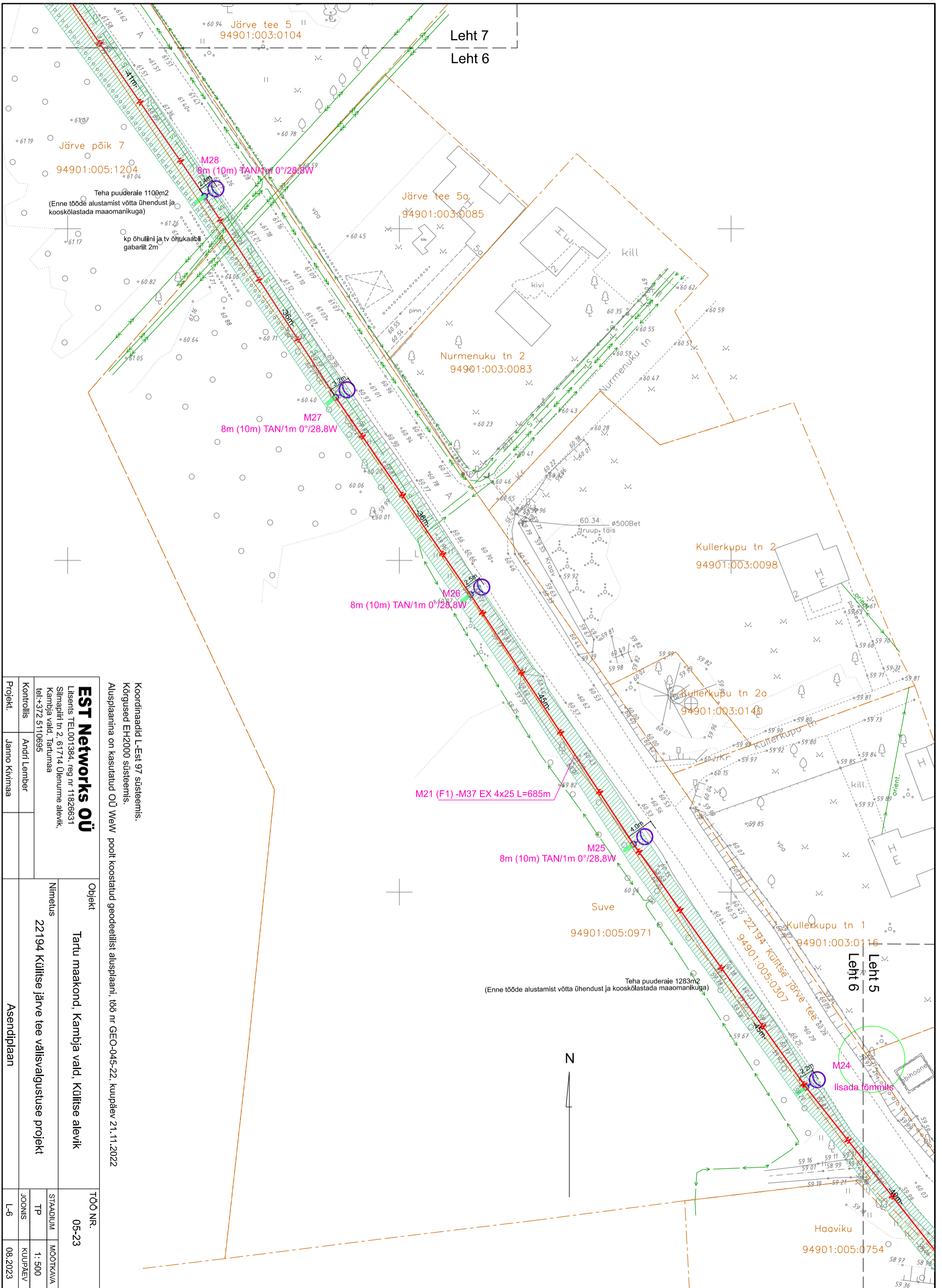
EST Networks OÜ Litsents TEL001384. reg nr 11826631 Silmapiiri tn 2, 61714 Ülenurme alevik, Kambja vald, Tartumaa tel:+372 5110695		Objekt	Tartu maakond, Kambja vald, Külitse alevik		TÖÖ NR.	05-23
		Nimetus	22194 Külitse järve tee välisvalgustuse projekt		STAADIUM	MOOTKAVA
Kontrollis	Andri Lember	Asendiplaan		TP	1: 500	
Projekt.	Janno Kivimaa			JOONIS	KUUPÄEV	
				L-4	08.2023	



Koordinaadid L-Est 97 süsteemis.
Kõrgused EH2000 süsteemis.

Alusplaani on kasutatud OÜ WeW poolt koostatud geodeetilist alusplaani, töö nr GEO-045-22, kuupäev 21.11.2022

EST Networks OÜ		Objekt Tartu maakond, Kambja vald, Külitse alevik	TÖÖ NR. 05-23	
Litsents TEL001384. reg nr 11826631 Silmapiiri tn 2, 61714 Ülenurme alevik, Kambja vald, Tartumaa tel:+372 5110695			Nimetus 22194 Külitse järve tee välisvalgustuse projekt	STADIUM TP
Kontrollis	Andri Lember	Asendiplan	JONIS	KUUPÄEV 08.2023
Projekt.	Janno Kivimaa		L-5	



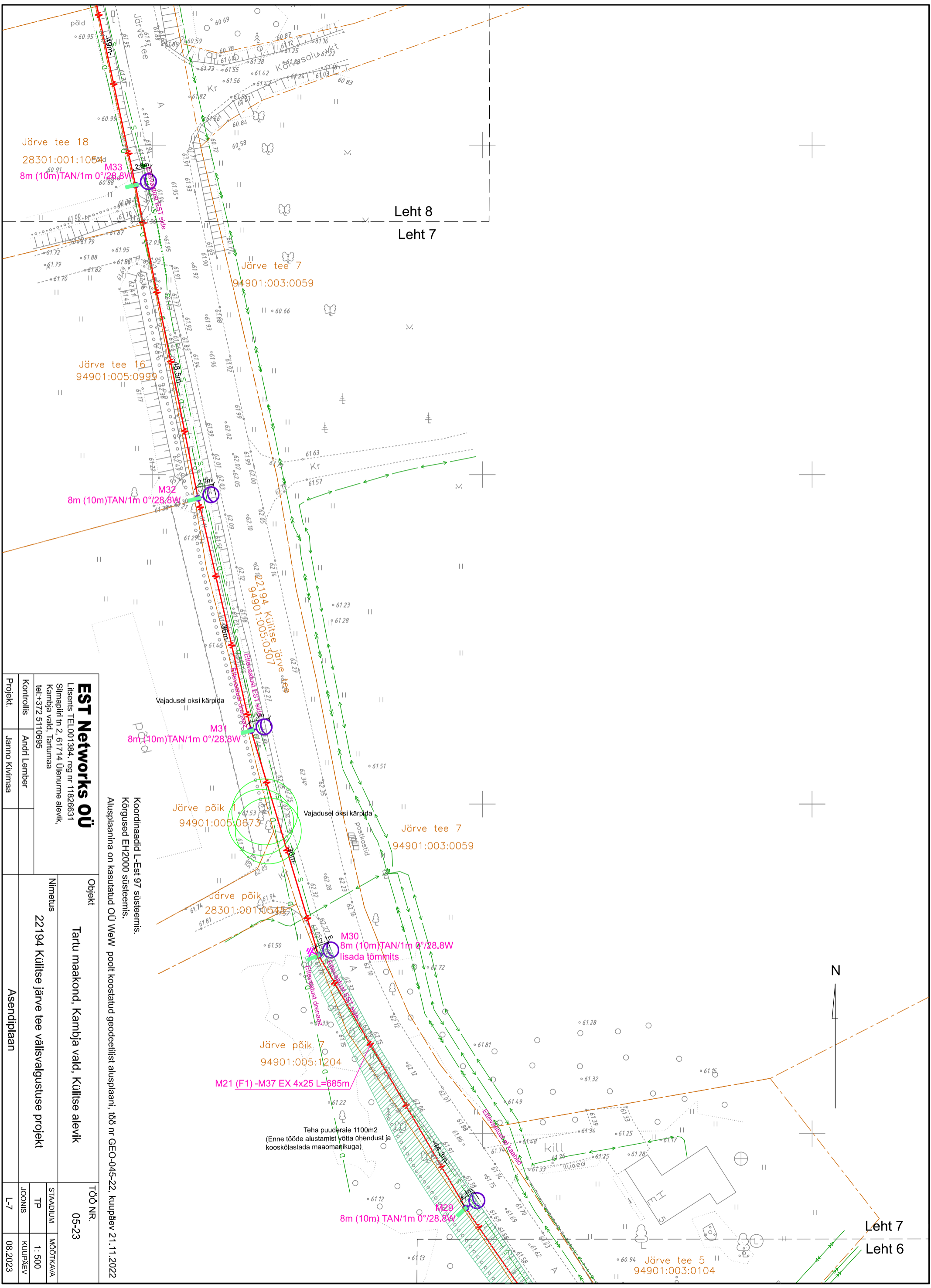
EST Networks OÜ
 Litsents TEL001384, reg nr 11826931
 Siinapiiri tn 2, 61714 Ülenurme alevik,
 Kambja vald, Tartumaa
 tel: +372 5110695

Kontrollis Andri Lember
 Projekti Janno Kivimaa

Koordinaadid L-Est 97 süsteemis.
 Kõrgused EH2000 süsteemis.
 Alusplaanina on kasutatud OÜ WeW poolt koostatud geodeetilist alusplaan, töö nr GEO-045-22, kuupäev 21.11.2022

Objekt	Tartu maakond, Kambja vald, Kullise alevik
Nimetus	22194 Kullise järve tee välisvalgustuse projekt
Asendiplaan	

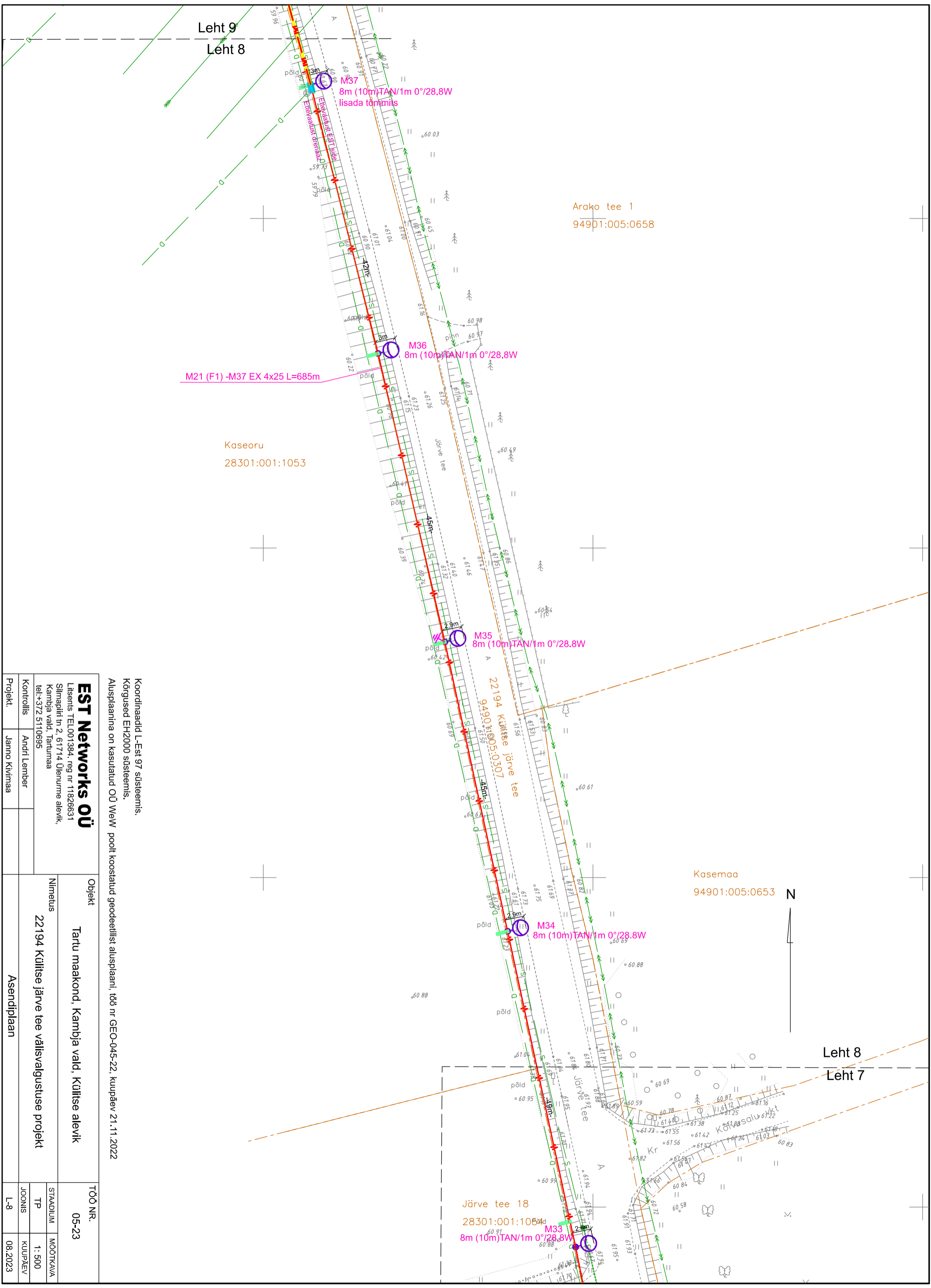
TÖÖ NR.	05-23
STAADIUM	MOOTKAVA
TP	1: 500
JOOINIS	KUUPÄEV
L-6	08.2023



Leht 8
Leht 7

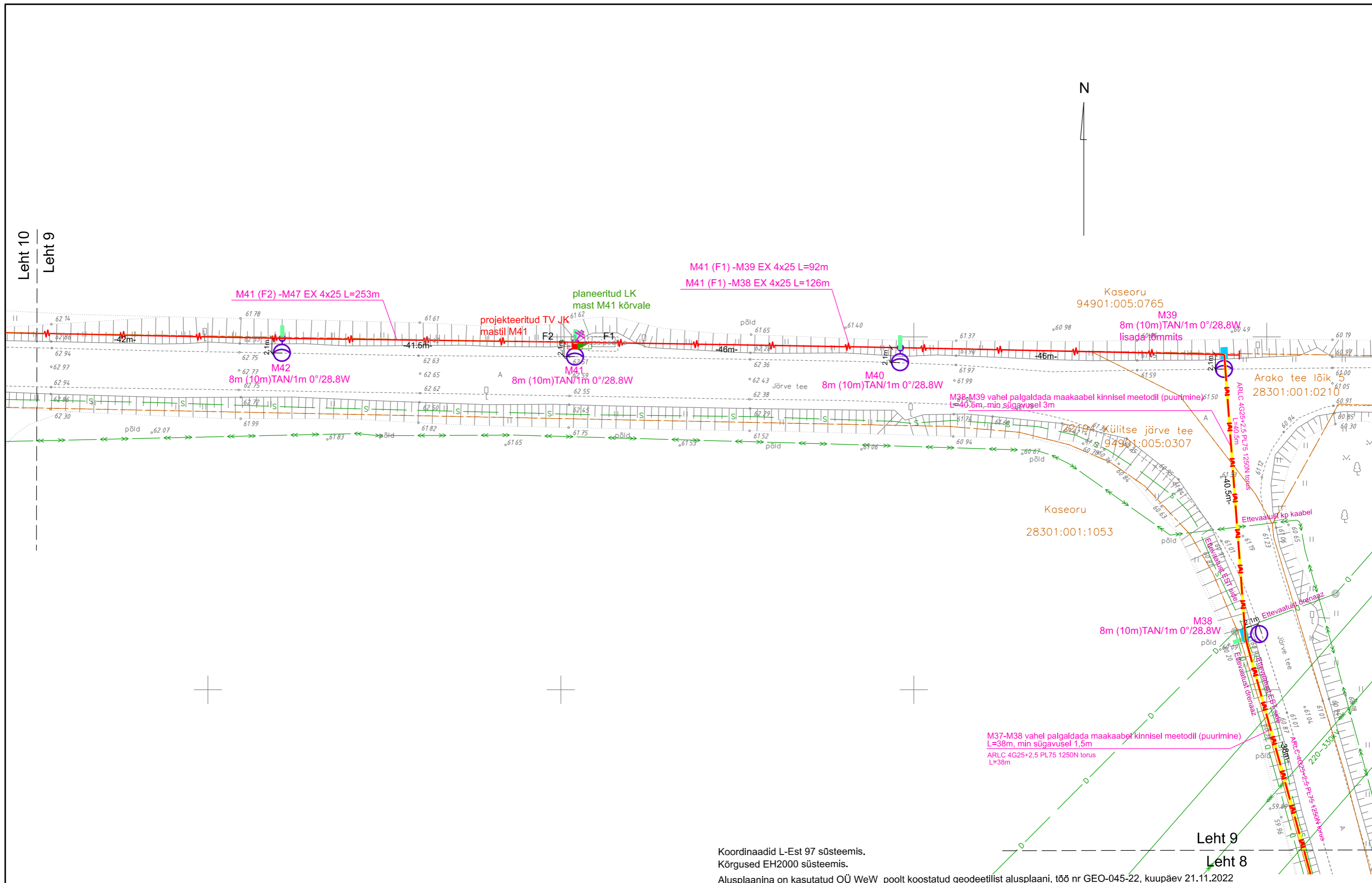
Leht 7
Leht 6

EST Networks OÜ Litsentsi TEL001384, reg nr 11826631 Silmanpüri tn 2, 61714 Ülenurme alevik, Kambja vald, Tartumaa tel: +372 5110695		Objekt Tartu maakond, Kambja vald, Külitse alevik	Töö nr. 05-23
Projekti Janno Kivimaa	Kontrollis Andri Lember	Nimetus 22194 Külitse järve tee välisvalgustuse projekt	STAADIUM TP
		Alusplaanina on kasutatud OÜ WeW poolt koostatud geodeetilist alusplaan, töö nr GEO-045-22, kuupäev 21.11.2022 Koordinaadid L-Est 97 süsteemis. Kõrgused EH2000 süsteemis. Kõrgusplaanina on kasutatud OÜ WeW poolt koostatud geodeetilist alusplaan, töö nr GEO-045-22, kuupäev 21.11.2022	JOONIS KUPPÄEV
			L-7 08.2023



EST Networks OÜ Litsentsi TEL001384, reg nr 11826631 Silmapäri tn 2, 61714 Ülenurme alevik, Kambja vald, Tartumaa tel: +372 5110695		Objekt Tartu maakond, Kambja vald, Küllise alevik	TÖÖ NR. 05-23
Kontrollis Andri Lember	Projekt Janno Kivimaa	Nimetus 22194 Küllise järve tee välisvalgustuse projekt	STADIIUM TP
		Asendiplaan	MOOTKAVA 1:500
			KUUPÄEV 08.2023
			L-8

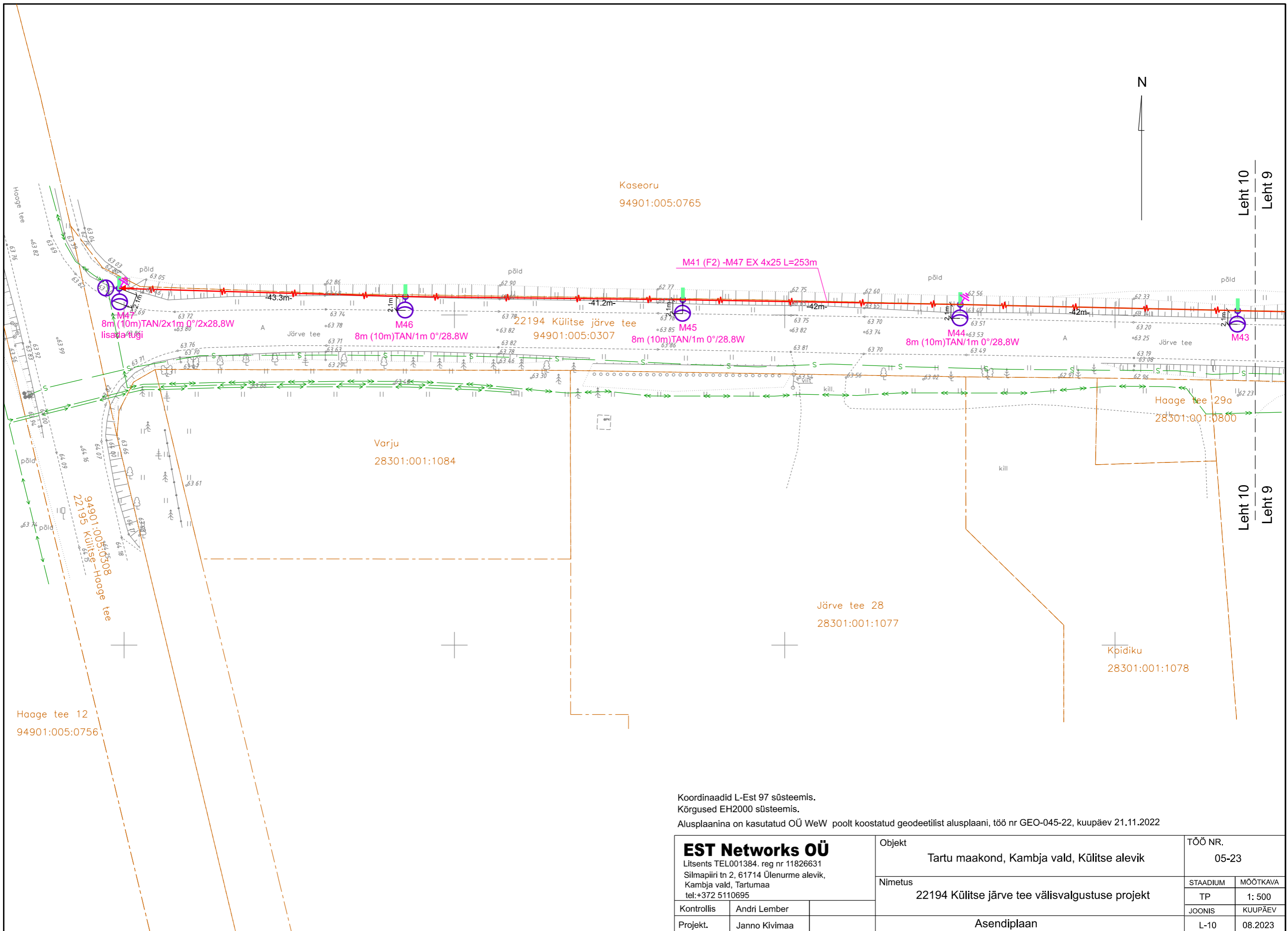
Koordinaadid L-Est 97 süsteemis.
 Kõrgused EH2000 süsteemis.
 Alusplaanina on kasutatud OÜ W&V poolt koostatud geodeetilist alusplaan, töö nr GEO-045-22, kuupäev 21.11.2022



Koordinaadid L-Est 97 süsteemis.
Kõrgused EH2000 süsteemis.

Alusplaani on kasutatud OÜ WeW poolt koostatud geodeetilist alusplaani, töö nr GEO-045-22, kuupäev 21.11.2022

EST Networks OÜ Litsents TEL001384. reg nr 11826631 Silmapiiri tn 2, 61714 Ülenurme alevik, Kambja vald, Tartumaa tel:+372 5110695		Objekt	Tartu maakond, Kambja vald, Külitse alevik		TÖÖ NR.	05-23
		Nimetus	22194 Külitse järve tee välisvalgustuse projekt		STAADIUM	MÕÖTKAVA
Kontrollis	Andri Lember	Asendiplaan		TP	1: 500	
Projekt.	Janno Kivimaa			JOONIS	KUUPÄEV	
				L-9	08.2023	



Kaseoru
94901:005:0765

M47
8m (10m)TAN/2x1m 0°/2x28.8W
lisavahuti

M46
8m (10m)TAN/1m 0°/28.8W

22194 Külitse järve tee
94901:005:0307

M45
8m (10m)TAN/1m 0°/28.8W

M44
8m (10m)TAN/1m 0°/28.8W

M43

M41 (F2) -M47 EX 4x25 L=253m

Varju
28301:001:1084

Järve tee 28
28301:001:1077

Kpidiku
28301:001:1078

Haage tee 12
94901:005:0756

94901:005:0308
22195 Külitse-Haage tee

Haage tee 29a
28301:001:0800

Koordinaadid L-Est 97 süsteemis.
Kõrgused EH2000 süsteemis.

Alusplaani on kasutatud OÜ WeW poolt koostatud geodeetilist alusplaani, töö nr GEO-045-22, kuupäev 21.11.2022

EST Networks OÜ Litsents TEL001384. reg nr 11826631 Silmapiiri tn 2, 61714 Ülenurme alevik, Kambja vald, Tartumaa tel:+372 5110695		Objekt	Tartu maakond, Kambja vald, Külitse alevik		TÖÖ NR.	05-23
		Nimetus	22194 Külitse järve tee välisvalgustuse projekt		STADIUM	MÕÖTKAVA
Kontrollis	Andri Lember	Asendiplaan		TP	1: 500	
Projekt.	Janno Kivimaa			JOONIS	KUUPÄEV	
				L-10	08.2023	